

บทที่ 1

บทนำ

1.1 ความเป็นมาของการจัดทำรายงาน

โครงการ เชียล่า จรัญฯ 13 สเตชั่น (ชื่อเดิม โครงการ UNITY 24 (ยูนิตี้ 24)) เอกสารการเปลี่ยนแปลงชื่อโครงการ ดังภาคผนวก 1) จำกัด ตั้งอยู่ที่ถนนจรัญสนิทวงศ์ แขวงวัดท่าพระ เขตบางกอกใหญ่ กรุงเทพมหานคร เป็นโครงการประเภทอาคารอยู่อาศัยรวม (อาคารชุด) มีจำนวนห้องชุด 360 ห้อง

ทั้งนี้ โครงการเข้าข่ายที่จะต้องศึกษาและจัดทำรายงานการประเมินผลกระทบสิ่งแวดล้อม (EIA) ตามประกาศกระทรวงทรัพยากรธรรมชาติและสิ่งแวดล้อม เรื่อง กำหนดประเภทและขนาดของโครงการหรือกิจการซึ่งต้องจัดทำรายงานการประเมินผลกระทบสิ่งแวดล้อมและหลักเกณฑ์ วิธีการ ระเบียบปฏิบัติ และแนวทางการจัดทำรายงานประเมินผลกระทบสิ่งแวดล้อม พ.ศ. 2555 ที่กำหนดให้อาคารอยู่อาศัยรวมตามกฎหมายว่าด้วยการควบคุมอาคาร ที่มีจำนวนห้องพักตั้งแต่ 80 ห้องขึ้นไป หรือมีพื้นที่ใช้สอยตั้งแต่ 4,000 ตารางเมตรขึ้นไป ต้องจัดทำรายงานการประเมินผลกระทบสิ่งแวดล้อม เสนอต่อสำนักงานนโยบายและแผนทรัพยากรธรรมชาติและสิ่งแวดล้อม (สผ.) เพื่อประกอบการพิจารณาก่อนการดำเนินการ

ภายหลังจากได้รับการเห็นชอบในรายงานการประเมินผลกระทบสิ่งแวดล้อม (EIA) จากสำนักงานนโยบายและแผนทรัพยากรธรรมชาติและสิ่งแวดล้อม (สผ.) ทางเจ้าของโครงการมีหน้าที่ปฏิบัติตามมาตรการป้องกันและลดผลกระทบ และมาตรการติดตามตรวจสอบผลกระทบสิ่งแวดล้อมที่กำหนดไว้ในเงื่อนไขแนบท้ายของหนังสือเห็นชอบ โดยนิติบุคคลอาคารชุด เชียล่า จรัญฯ 13 สเตชั่น มอบหมายให้ บริษัท ทีเอ็นพี เอ็นไวรอนเมนท์ จำกัด ดำเนินงานตรวจวัดคุณภาพสิ่งแวดล้อม ทั้งนี้โครงการมีการเปลี่ยนแปลง ดังหนังสือแจ้งผลการขอแก้ไขมาตรการการปฏิบัติการบริหารจัดการที่จอดรถอัตโนมัติของโครงการ เชียล่า จรัญฯ 13 สเตชั่น (ชื่อเดิม UNITY24) (ดังภาคผนวก 1) เพื่อนำเสนอหน่วยงานที่เกี่ยวข้อง โดยรายงานฉบับนี้เป็นการรายงานผลการปฏิบัติตามมาตรการติดตามตรวจสอบผลกระทบสิ่งแวดล้อมระยะดำเนินการ โดยรายงานผลการดำเนินงาน ช่วงเดือนกรกฎาคม – ธันวาคม 2567

1.2 วัตถุประสงค์ของการจัดทำรายงาน

1) เพื่อสรุปผลการปฏิบัติตามมาตรการติดตามตรวจสอบผลกระทบสิ่งแวดล้อม โครงการ เชื้อลา จรัญฯ 13 สเตชั่น (ระยะดำเนินการ) ของนิติบุคคลอาคารชุด เชื้อลา จรัญฯ 13 สเตชั่น

2) เพื่อนำผลการติดตามตรวจสอบผลกระทบสิ่งแวดล้อม มาเปรียบเทียบกับมาตรฐานที่หน่วยงานราชการกำหนด และนำไปเป็นแนวทางในการจัดระบบการจัดการสิ่งแวดล้อม เพื่อลดผลกระทบต่อคุณภาพสิ่งแวดล้อมทั้งภายในโครงการและต่อพื้นที่ข้างเคียง

3) เพื่อสรุปเป็นข้อมูลคุณภาพสิ่งแวดล้อม นำเสนอต่อผู้รับผิดชอบของโครงการเอง และหน่วยงานที่เกี่ยวข้อง

1.3 ขอบเขตการศึกษา

ศึกษาข้อมูลรายละเอียด โครงการ เชื้อลา จรัญฯ 13 สเตชั่น ที่เสนอไว้ในรายงานการประเมินผลกระทบสิ่งแวดล้อม (EIA) และเอกสารข้อกำหนดด้านสิ่งแวดล้อมของหน่วยงานราชการที่เกี่ยวข้อง และทำการตรวจสอบผลการปฏิบัติตามมาตรการฯ ประเมินผลการปฏิบัติตามมาตรการฯ พร้อมทั้งเสนอแนะมาตรการป้องกันและลดผลกระทบเพิ่มเติม กรณีที่ผลการตรวจวัดมีแนวโน้มว่าการดำเนินการของโครงการอาจจะก่อให้เกิดผลกระทบต่อคุณภาพสิ่งแวดล้อม

1.4 แผนการดำเนินการประจำปี พ.ศ. 2566 ถึง พ.ศ. 2568

จากรายงานประเมินผลกระทบสิ่งแวดล้อม โครงการ เชื้อลา จรัญฯ 13 สเตชั่น ของนิติบุคคลอาคารชุด เชื้อลา จรัญฯ 13 สเตชั่น ที่ผ่านความเห็นชอบจากสำนักงานนโยบายและแผนทรัพยากรธรรมชาติและสิ่งแวดล้อม ตามเลขที่ ทส 1010.5/1491 ลงวันที่ 1 กุมภาพันธ์ 2562 (ดังภาคผนวก 1) และแสดงแผนการติดตามตรวจสอบผลกระทบสิ่งแวดล้อมดัง ตารางที่ 1-1

ตารางที่ 1-1 แผนการติดตามตรวจสอบผลกระทบสิ่งแวดล้อม

พ.ศ.	เดือน											
	ม.ค.	ก.พ.	มี.ค.	เม.ย.	พ.ค.	มิ.ย.	ก.ค.	ส.ค.	ก.ย.	ต.ค.	พ.ย.	ธ.ค.
2566	✓	✓	✓	✓	✓	✓	✓,ค.1	✓	✓	✓	✓	✓
2567	ค.2	✓	✓	✓	✓	✓	✓,ค.3	✓	✓	✓	✓	✓
2568	ค.4	✓	✓	✓	✓	✓	✓,ค.5	✓	✓	✓	✓	✓

หมายเหตุ : ✓ หมายถึง การตรวจวัดคุณภาพสิ่งแวดล้อมและการรวบรวมผลการปฏิบัติตามมาตรการฯประจำเดือน

ค.1 หมายถึง การจัดส่งรายงานผลการปฏิบัติตามมาตรการป้องกันและแก้ไขฯ ให้แก่หน่วยงานราชการที่เกี่ยวข้อง ตาม EIA ระบุ
(รายงานผลการปฏิบัติตามมาตรการป้องกันและแก้ไขฯ ระหว่างเดือนมกราคม ถึง มิถุนายน พ.ศ. 2566)

ค.2 หมายถึง การจัดส่งรายงานผลการปฏิบัติตามมาตรการป้องกันและแก้ไขฯ ให้แก่หน่วยงานราชการที่เกี่ยวข้อง ตาม EIA ระบุ
(รายงานผลการปฏิบัติตามมาตรการป้องกันและแก้ไขฯ ระหว่างเดือนกรกฎาคม ถึง ธันวาคม พ.ศ. 2566)

ค.3 หมายถึง การจัดส่งรายงานผลการปฏิบัติตามมาตรการป้องกันและแก้ไขฯ ให้แก่หน่วยงานราชการที่เกี่ยวข้อง ตาม EIA ระบุ
(รายงานผลการปฏิบัติตามมาตรการป้องกันและแก้ไขฯ ระหว่างเดือนมกราคม ถึง มิถุนายน พ.ศ. 2567)

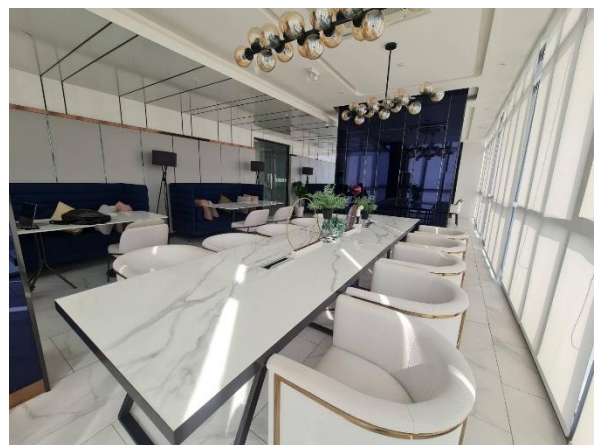
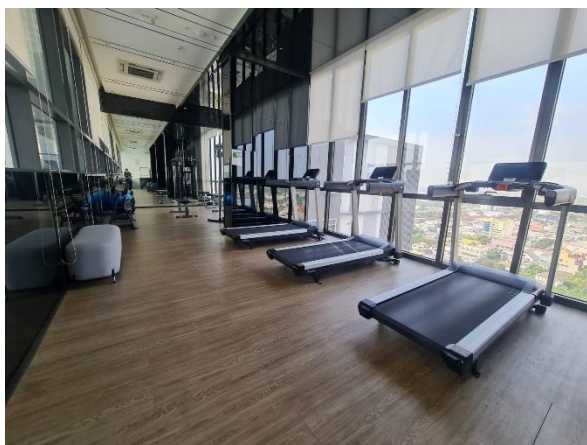
ค.4 หมายถึง การจัดส่งรายงานผลการปฏิบัติตามมาตรการป้องกันและแก้ไขฯ ให้แก่หน่วยงานราชการที่เกี่ยวข้อง ตาม EIA ระบุ
(รายงานผลการปฏิบัติตามมาตรการป้องกันและแก้ไขฯ ระหว่างเดือนกรกฎาคม ถึง ธันวาคม พ.ศ. 2567)

ค.5 หมายถึง การจัดส่งรายงานผลการปฏิบัติตามมาตรการป้องกันและแก้ไขฯ ให้แก่หน่วยงานราชการที่เกี่ยวข้อง ตาม EIA ระบุ
(รายงานผลการปฏิบัติตามมาตรการป้องกันและแก้ไขฯ ระหว่างเดือนมกราคม ถึง มิถุนายน พ.ศ. 2568)

การจัดส่งรายงานผลการปฏิบัติตามมาตรการป้องกันและแก้ไขฯ อาจมีการเปลี่ยนแปลงตามการปฏิบัติงานจริงของโครงการ

1.5 สถานภาพของโครงการในปัจจุบัน

สถานภาพทั่วไปของโครงการ เชียล่า จรัญฯ 13 สเตชัน ช่วงเดือนกรกฎาคม – ธันวาคม 2567 แสดงดังรูปที่ 1-1



รูปที่ 1-1 สภาพภายในพื้นที่โครงการ ช่วงเดือนกรกฎาคม – ธันวาคม 2567